

### Bio-Hotel-Restaurant „Rose“

Fam. Tress  
Aichelauer Straße 6  
72534 Hayingen-Ehestetten  
Tel. 0 73 83/ 94 98 –0  
Fax 0 73 83/ 94 98 22  
[www.tressbrueder.de](http://www.tressbrueder.de)  
[tisch@tress-gastronomie.de](mailto:tisch@tress-gastronomie.de)



100% zertifizierte Bio-Küche, Mittwoch-Freitag warme Küche 17:30 Uhr bis 21:00 Uhr. Samstag warme Küche von 11:30 Uhr bis 21:00 Uhr. Sonntag und an Feiertagen: Warme Küche von 11:30 Uhr bis 20:00 Uhr.

#### Montag und Dienstag Ruhetag.

Kreative vegetarische und vegane Küche mit Fleisch als Beilage. Ausgezeichnet durch den Restaurantführer Feinschmecker und Schlemmeratlas. 90 Sitzplätze im Restaurant, 50 Sitzplätze auf der Gartenterrasse, verschiedene Tagungs- und Eventlocations, Hunde erlaubt, rollstuhl-geeignetes WC, 100% zertifiziertes Bio-Catering, Verkauf in der Biomanufaktur von selbst hergestellten u. regionalen Bioprodukten. Kochkurse u. -shows, kulinarische Abende in der Rose-Biomanufaktur.

### Flair-Hotel Gasthof "Hirsch"

Familien Kloker und Steinhardt  
Wannenweg 2  
72534 Hayingen- Indelhausen  
Tel. 0 73 86/ 97 78 –0,  
Fax 0 73 86/ 97 78 99  
[www.hirsch-indelhausen.de](http://www.hirsch-indelhausen.de),  
[rezeption@hirsch-indelhausen.de](mailto:rezeption@hirsch-indelhausen.de)



Fangfrische Lauterforellen, Gerichte von eigenem Weidelamm, Gerichte vom heimischen Wild; Saisonal: Albschneck-Gerichte; Speisekarte auch in engl. und französisch; Partyservice; Verkauf von selbst hergestellten Erzeugnissen. **Öffnungszeiten: Di - Mi 11:30 Uhr – 22:00 Uhr, Fr u. Sa 11:30 Uhr bis 23:00 Uhr, So 11:30 Uhr bis 20:30 Uhr, Montag & Donnerstag Ruhetag (außer Feiertage).** 60 Sitzplätze im Gasträum, 80 Sitzplätze im Nebenzimmer, Tagungsraum mit 40 Sitzplätzen, Garten- und Felsenterrasse, Hunde erlaubt. Zugang für Rollstuhlfahrer geeignet (Rampe wird bereitgestellt), im Innenbereich Lift; rollstuhlgeeignetes WC.

### Gasthof – Pension "Adler"

Fam. Kaiserauer  
Brunnenstraße 4  
72534 Hayingen  
Tel.: 0 73 86/ 7 18



gut bürgerliche schwäbische Küche  
50 Sitzplätze im Gasträum

**Öffnungszeiten: 1. Freitag im Monat Freitag ab 17:30 Uhr, Sonntag von 10:00 Uhr bis 14:00 Uhr Samstag auf Anfrage für Familienfeste, Versammlungen usw.**

### Gasthof-Gästehaus "Adler"

Vitus + Charlotte Frey  
Am Mühlweg 20  
72534 Hayingen-Anhausen  
Tel.: 0 73 86/ 3 27  
[www.adler-anhausen.de](http://www.adler-anhausen.de)  
[info@adler-anhausen.de](mailto:info@adler-anhausen.de)



Familienbetrieb, ruhige Lage. Schwäbische Spezialitäten mit wechselnder Tageskarte. Warme Küche von 11:30 Uhr bis 14:00 Uhr und 17:30 Uhr bis 20:00 Uhr.  
Sonntag: 11:30 Uhr – 14:00 Uhr und 17:00 Uhr - 19:30 Uhr  
80 Sitzplätze im Gasträum, Gartenterrasse saisonal, Spielecke für Kinder, Hunde erlaubt, Verkauf von selbst hergestellten guten Destillaten, Gruppen und Busse willkommen.

**Öffnungszeiten Mittwoch, Freitag, Samstag 11:15 Uhr bis 14:00 Uhr und 17:30 Uhr bis 21:00 Uhr  
Sonntag 11:15 Uhr bis 20:00 Uhr  
Ruhetage: Montag, Dienstag und Donnerstag**

### Bio Gasthof „Friedrichshöhle“

Familie Tress  
Wimsen 1  
72534 Hayingen-Wimsen  
Tel. 0 73 73/91 52 60  
Fax 0 73 73/91 53 78  
[www.tressbrueder.de](http://www.tressbrueder.de)  
[info@wimsen.de](mailto:info@wimsen.de)



Gerichte aus biologischem Anbau.  
Hausgeräucherte Forellen; Fischspezialitäten;  
Kuchenauswahl.

**Öffnungszeiten: vom 23.03.24 bis zum 03.11.24  
täglich: So – Do: von 11:30 Uhr bis 19:00 Uhr,  
Fr & Sa: von 11:30 Uhr bis 19:30 Uhr**

65 Sitzplätze im Gasträum, Gartenwirtschaft mit 120 Sitzplätzen; 100 Sitzplätze in der Wimsener Mühle (für Tagungen Seminare etc.). Zugang für Rollstuhlfahrer geeignet, rollstuhlgeeignetes WC, Wasserspielplatz für Kinder, Hunde erlaubt; Cateringservice; Verkauf von selbst hergestellten Erzeugnissen; Gruppen und Busse willkommen.

### Gasthof – Pension "Kreuz"

Willi Nille  
Kirchstraße 4  
72534 Hayingen  
Tel.: 0 73 86/ 2 90  
[www.kreuz-hayingen.de](http://www.kreuz-hayingen.de)  
[kreuz-hayingen@t-online.de](mailto:kreuz-hayingen@t-online.de)



Hausgemachte Maultaschen, saure Kutteln, täglich wechselndes Tagesmenü. Saisonal: Spargelgerichte, Gerichte vom Wild und frischen Pfifferlingen.

**Öffnungszeiten: Fr. & Sa. 16:00 Uhr – 22:00 Uhr,  
So. & Feiertage: 11:00 Uhr – 19:00 Uhr**

#### Montag - Donnerstag Ruhetag

(außer Feiertage) 60 Sitzplätze im Gasträum, 40 Sitzplätze im Nebenzimmer, Gartenterrasse; Hunde erlaubt, Party/Cateringservice; Gruppen und Busse willkommen.

### Café Müller's Gugelhupf

Elektro Müller  
Wildrosenstr. 2  
72534 Hayingen  
Telefon 07386/296  
Telefax 07386/1315  
[www.muellers-gugelhupf.de](http://www.muellers-gugelhupf.de)  
[info@muellers-gugelhupf.de](mailto:info@muellers-gugelhupf.de)



Kaffee kann so vieles mehr... als nur eine Tasse Kaffee sein. Genießen Sie im Café Müller's Gugelhupf pfiffige Kaffeevariationen und leckeren Gugelhupf. Ob klassisch, mit Früchten, Mascarpone oder Marzipan, wir bieten für jedes Schleckermäulchen eine Süße Verführung an. Lautertal-Eis und kleine warme Gerichte runden das kulinarische Angebot ab.

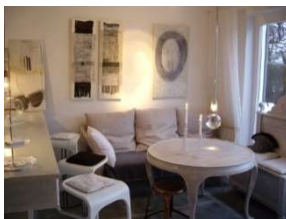
Verweilen Sie im Sommer auf der ruhig gelegenen Sonnen-Terrasse mit Bachlauf. Bei schlechtem Wetter begrüßen wir Sie in unserem Kaffee-Showroom mit Platz für bis zu 25 Personen

40 Sitzplätze im Gastraum, Zugang für Rollstuhlfahrer geeignet, rollstuhlgeeignetes WC, Gartenterrasse saisonal, Spielecke für Kinder, Hunde erlaubt, Tagungs-/Seminarraum, Verkauf von selbst hergestellten Erzeugnissen (Gugelhupf, Kaffee to go), Gruppen und Busse willkommen.

**Öffnungszeiten: Immer donnerstags, freitags und samstags von 14:00 bis 18:00 Uhr**

### Café – Galerie – Raumdesign

Maria Tress  
Obere Kirchstr. 14  
72534 Hayingen-Ehestetten  
Telefon 07383/1203  
[www.galerie-sphaere.de](http://www.galerie-sphaere.de)  
[info@galerie-sphaere.de](mailto:info@galerie-sphaere.de)



Selbstgemachte Kuchen und Getränke.

14 Sitzplätze im Gastraum, 18 Sitzplätze im Nebenzimmer. Zugang für Rollstuhlfahrer geeignet, Gartenterrasse, Hunde erlaubt, Verkauf von selbst hergestellten Erzeugnissen, Gruppen willkommen.

**Öffnungszeiten: Mai – Oktober**

**Samstag und Sonntag 14:00 Uhr – 18:00 Uhr**

Herausgegeben:  
Gäste-Information  
Kirchstr. 15  
72534 Hayingen  
Tel. (0 73 86) 97 52 46  
Fax (0 73 86) 97 53 00  
[www.naturerlebnis-hayingen.de](http://www.naturerlebnis-hayingen.de)

Stand 04/2024 – Änderungen vorbehalten

NATURERLEBNIS  
*Hayingen*  
Luftkurort Schwäbische Alb und Lautertal

### Burgschänke Burg Derneck

Schwäbischer Albverein  
Wanderheim  
Schlosshalde 1  
72534 Hayingen - Münzdorf  
Telefon +49 7386 217 (Burg)  
[info-burg-derneck@t-online.de](mailto:info-burg-derneck@t-online.de)  
[www.burgderneck.albverein.eu](http://www.burgderneck.albverein.eu)



In der Tenne befindet sich die Burgschänke. Im Kiosk werden Kaffee, Kuchen und kleine Vesper angeboten. Ein besonderer Genuss für "süße Leckermäuler" sind die leckeren Kuchen, die vom wöchentlich wechselnden "ehrenamtlichen Burgdienst" selbst gebacken werden! Bei einer Voranmeldung machen wir auch Frühstück für kleine Gruppen.

**Öffnungszeiten: von April bis Oktober täglich von 10:00 Uhr – 19:00 Uhr**

*Hotels*  
*Gaststätten*  
*Pensionen*  
*Cafe's*



Biosphärengebiet  
Schwäbische Alb



Ein Stück  
Schwäbische  
Alb!

