

# BESUCHERLENKUNGSKONZEPT HAYINGEN

## AKTUELLER PROJEKTSTAND

21.10.2021



# ÜBERBLICK

---

01 Vorstellung Tour Konzept

02 Eckdaten zum Besucherlenkungskonzept

03 Aktueller Stand, erste Ergebnisse Vorplanung

04 Ausblick







Experience Design im Aktivtourismus.

## 01 TOUR KONZEPT EG

---

- Gründungsjahr 2011
- Rechtsform: eingetragene Genossenschaft, getragen durch die Mitarbeitenden
- Vorstand: Matthias Huck
- Mitarbeitende: Acht
- Bürostandorte: Schonach, Freiburg, Kämpfelbach, Geretsried, Waldburg, Holzgerlingen

# 01 TOUR KONZEPT EG - UNSER TEAM FÜR IHR PROJEKT



## Matthias Huck

Bei Tour Konzept begleitet Matthias Huck den vollständigen Prozess der Projektrealisierung. Einen Schwerpunkt bildet die Konzeption und Umsetzung von Wander- und MTB-Projekten sowie thematischen Wegen und Erlebnispfaden. Als Vorstand hat er die internen Fäden in der Hand und leitet die Geschicke der Genossenschaft.



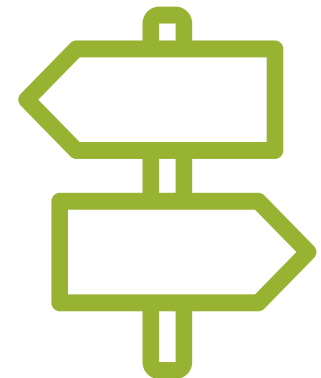
## Friederike Gaß

Als studierte Raum- und Umweltplanerin hat Friederike Gaß zahlreiche Erfahrungen mit komplexen Planungsprozessen. Darüber hinaus bringt sie durch ihre Tätigkeit in der Regionalentwicklung ein besonderes Gespür für ländliche Regionen und Großschutzgebiete mit.

## 02 Eckdaten zum Besucherlenkungskonzept – Hintergrund

---

- Problem: steigende Zahl an Gästen (v.a. Tagesgäste) bei gleichzeitigem Defizit in der Besucherlenkung
- Initiierung durch den Tourismusverein Naturerlebnis Hayingen e.V., Förderung durch das Biosphärengebiet Schwäbische Alb
- Erstellung des Besucherlenkungskonzepts als partizipativer Prozess durch die Tour Konzept eG



## 02 Eckdaten zum Besucherlenkungskonzept – Ziele

---

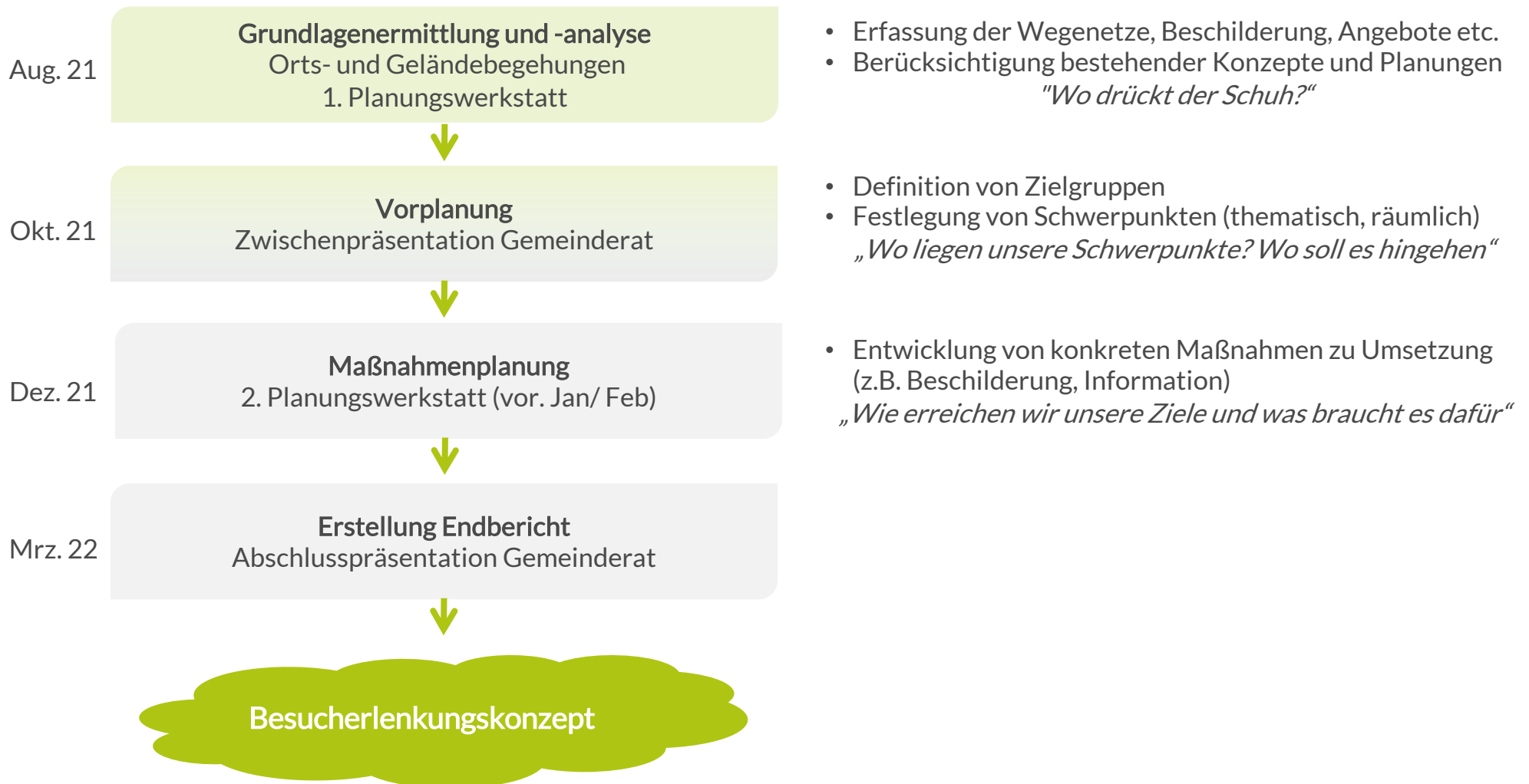
### Besucherströme in der Region besser lenken um dadurch

- Beeinträchtigungen der Natur und Landschaft reduzieren
- Einwohner:innen entlasten
- Schaffung eines optimalen Erlebnisses für die Gäste

→ Lenkung (z.B. Wege, Parkplätze, Angebote)

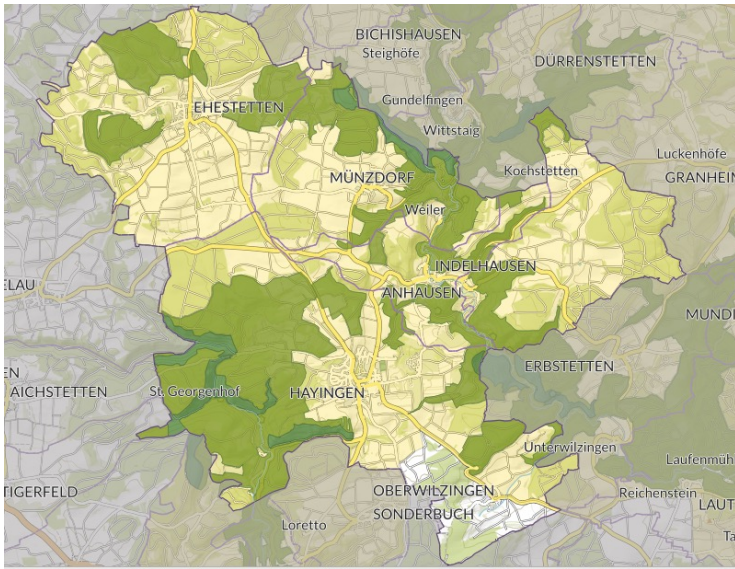
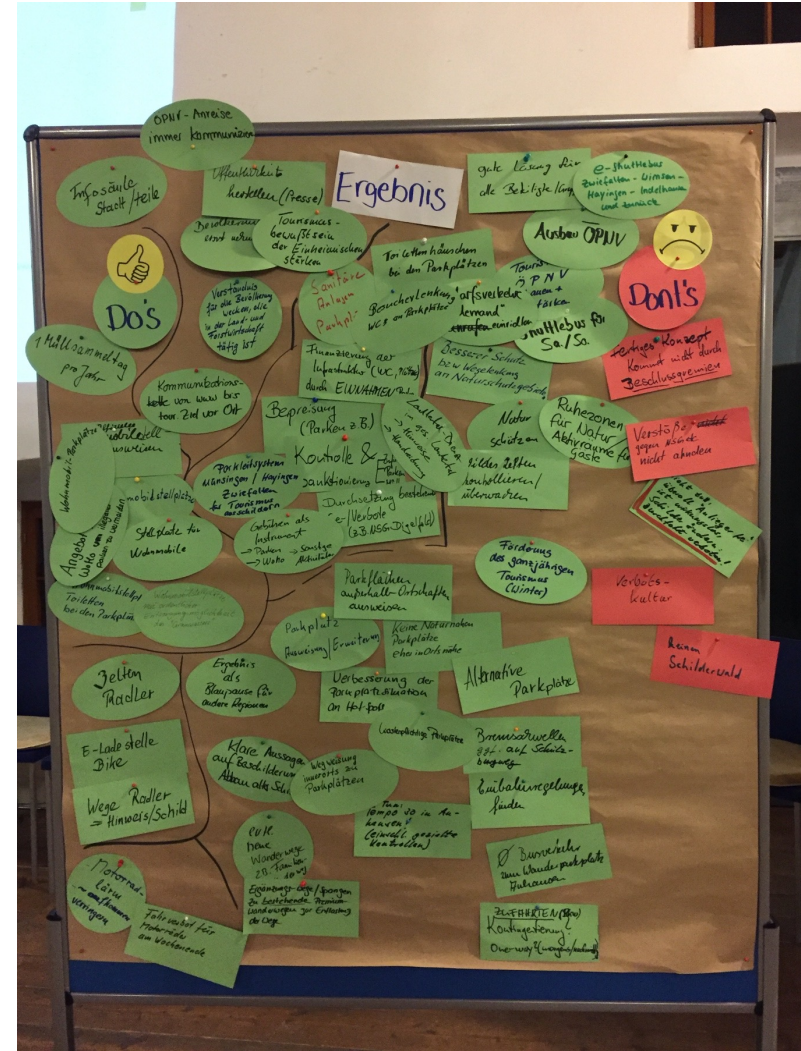
→ Information und Sensibilisierung (z.B. über Schutzgüter, Angebote, Orientierung)

## 02 Eckdaten zum Besucherlenkungskonzept – Prozessdesign





# 03 Aktueller Stand und erste Ergebnisse Vorplanung

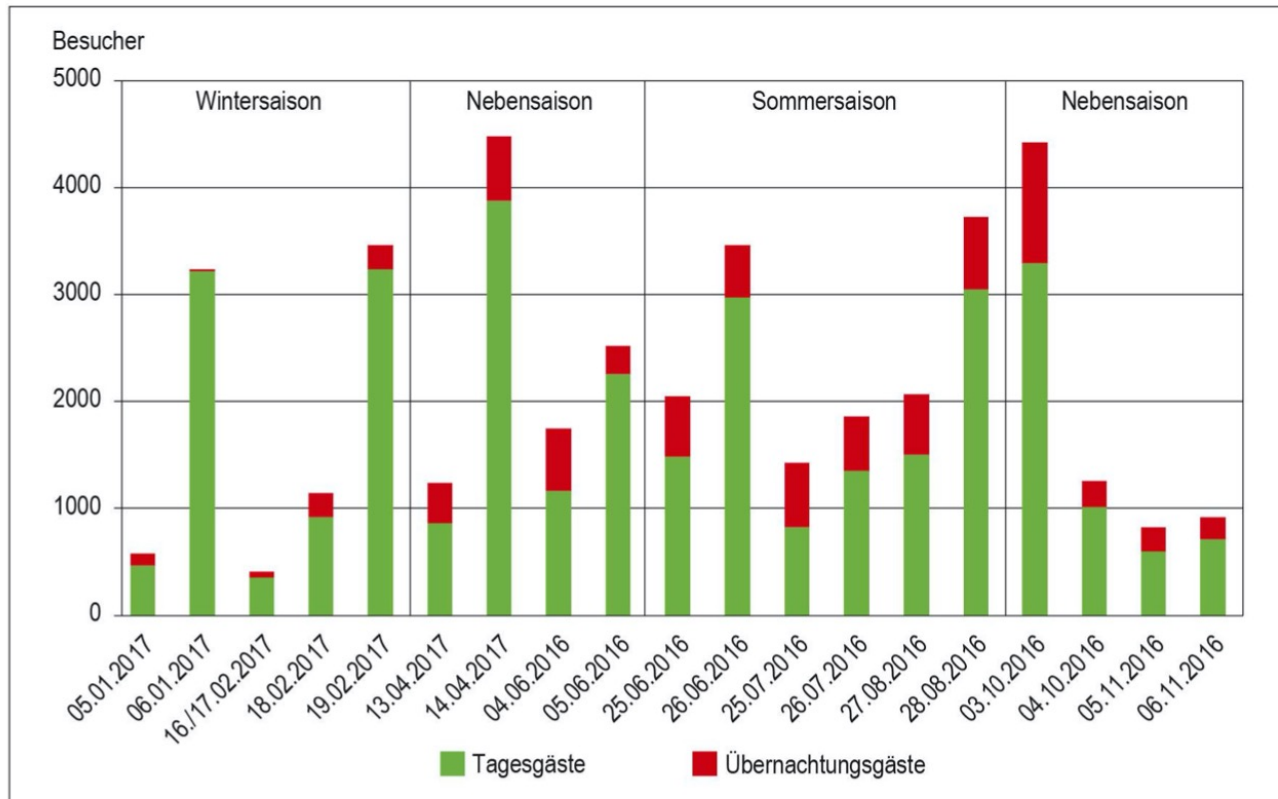




# 03 Zielgruppen



## Ergebnisse der Besucherzählung nach Erhebungstagen 2016/17

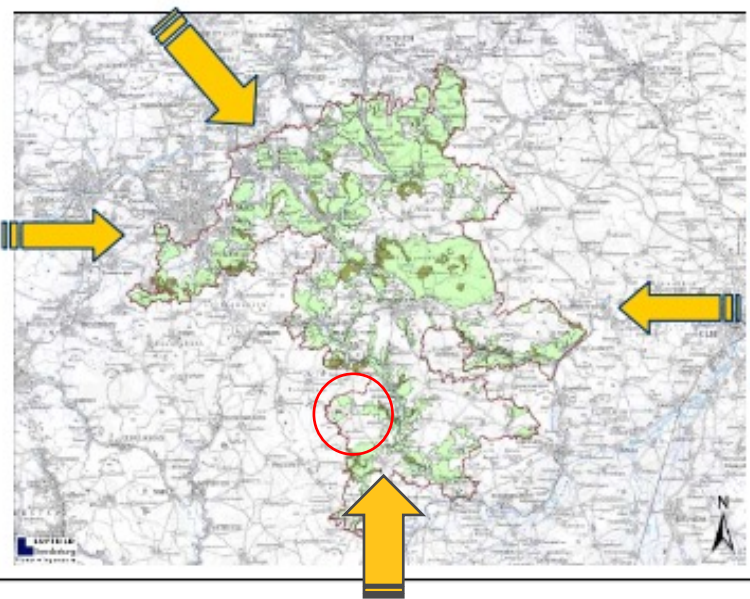


Quelle:  
 Regionalökonomische Effekte  
 des Biosphärengebiets  
 Schwäbische Alb,  
 Lehrstuhl für Geographie und  
 Regionalforschung,  
 Universität Würzburg, Prof.  
 Dr. H. Job, 2018

# 03 Zielgruppen

Stuttgart 600.000 Ew.  
 Stadtregion 2,63 Mio. Ew.  
 Region (Mittl. Neckar) 2,7 Mio. Ew.

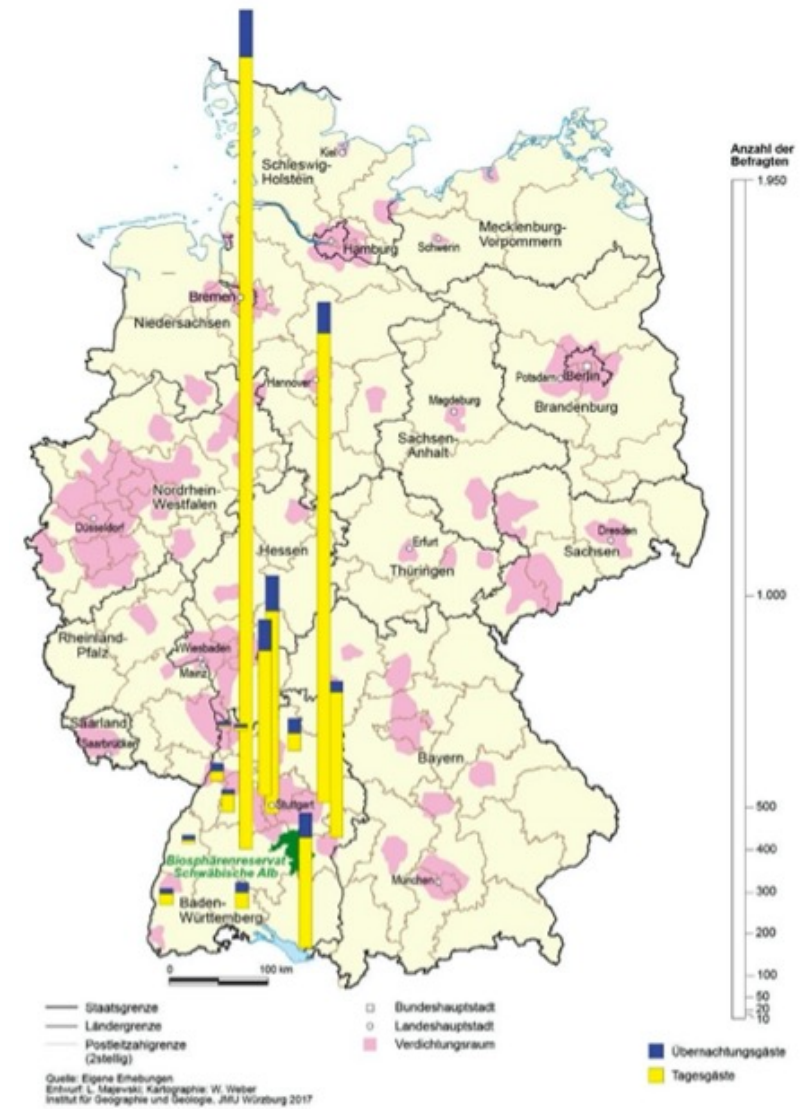
Tübingen 84.000 Ew.  
 Reutlingen 112.000 Ew.  
 Region Neckar-Alb 691.000 Ew.



Ulm 121.000 Ew.  
 Region Donau-Iller 962.000 Ew.

Region Bodensee-Oberschwaben  
 635.000 Einwohnern

Quelle: Besucherlenkungs-konzeption für das Biosphärenreservat Schwäbische Alb, BTE, 2009 (erg)



Quelle: Regionalökonomische Effekte des Biosphärengebiets Schwäbische Alb, Lehrstuhl für Geographie und Regionalforschung, Universität Würzburg, Prof. Dr. H. Job, 2018



## 03 Zielgruppen

### Aufenthaltsmerkmale der Besucher II

#### Aktivitäten (Anteil in %)

Spaziergänger	65,2
Wanderer	15,9
Radfahrer	7,8
Skater	0,6
Motorradfahrer	4,5
Badegast	3,4
Naturbeobachter	1,1
Wassersportler	1,5

Lehrstuhl für Geographie und Regionalforschung, Univ.-Prof. Dr. H. Job





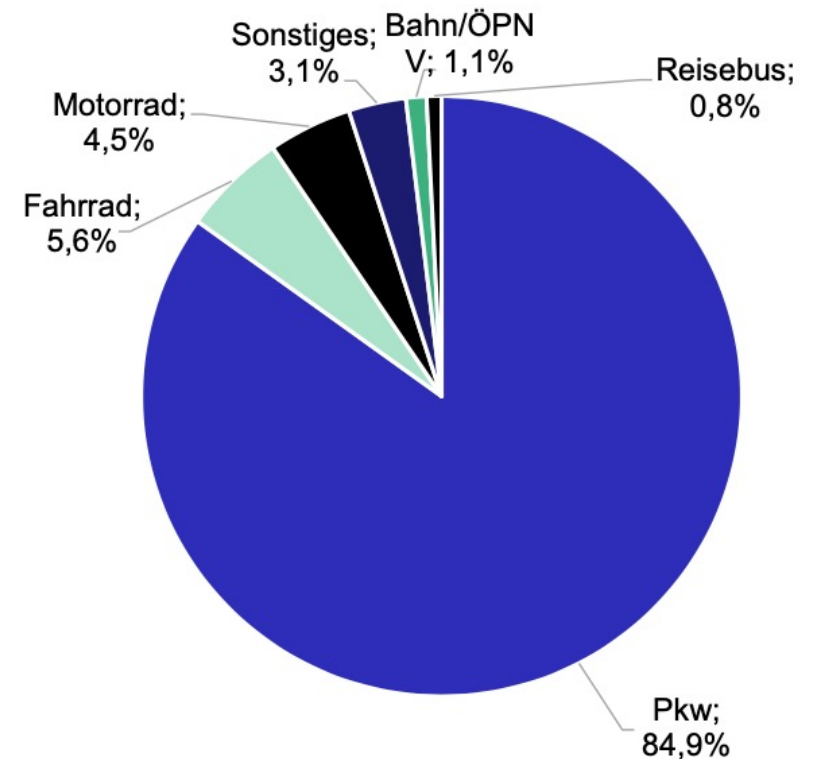
## 03 Zielgruppen

#### Aktivitäten (Anteil in %)

Spaziergänger	65,2
Wanderer	15,9
Radfahrer	7,8
Skater	0,6
Motorradfahrer	4,5
Badegast	3,4
Naturbeobachter	1,1
Wassersportler	1,5

Lehrstuhl für Geographie und Regionalforschung, Univ.-Prof. Dr. H. Job


#### Verkehrsmittel



## 03 Zielgruppen Besucherlenkungskonzept

---

Auszug aus der Planungswerkstatt: *Was ist Ihnen wichtig für das Besucherlenkungskonzept?*

- Alternative Parkplätze, Parkplatz-Erweiterung
  - Regulierung Verkehr
  - Kontrolle und Sanktionierung
  - Wohnmobilstellplatz
  - ÖPNV-Anreise immer kommunizieren
  - Ruhezone für Natur – Aktivzone für Gäste
  - Ergänzungswege
  - ...
- 
- Tagestouristen
  - Naturaffine: Wanderer, Spaziergänger, Radfahrer
- aber auch:
- Übernachtungsgäste
  - Einwohner:innen

## 03 Thematische Schwerpunkte (aktueller Stand)

---



### Verkehr

Regulierung

Orientierung

Angebote



### Kommunikation

Nach Außen

Nach Innen



### Erlebnis

Angebote

Verknüpfung



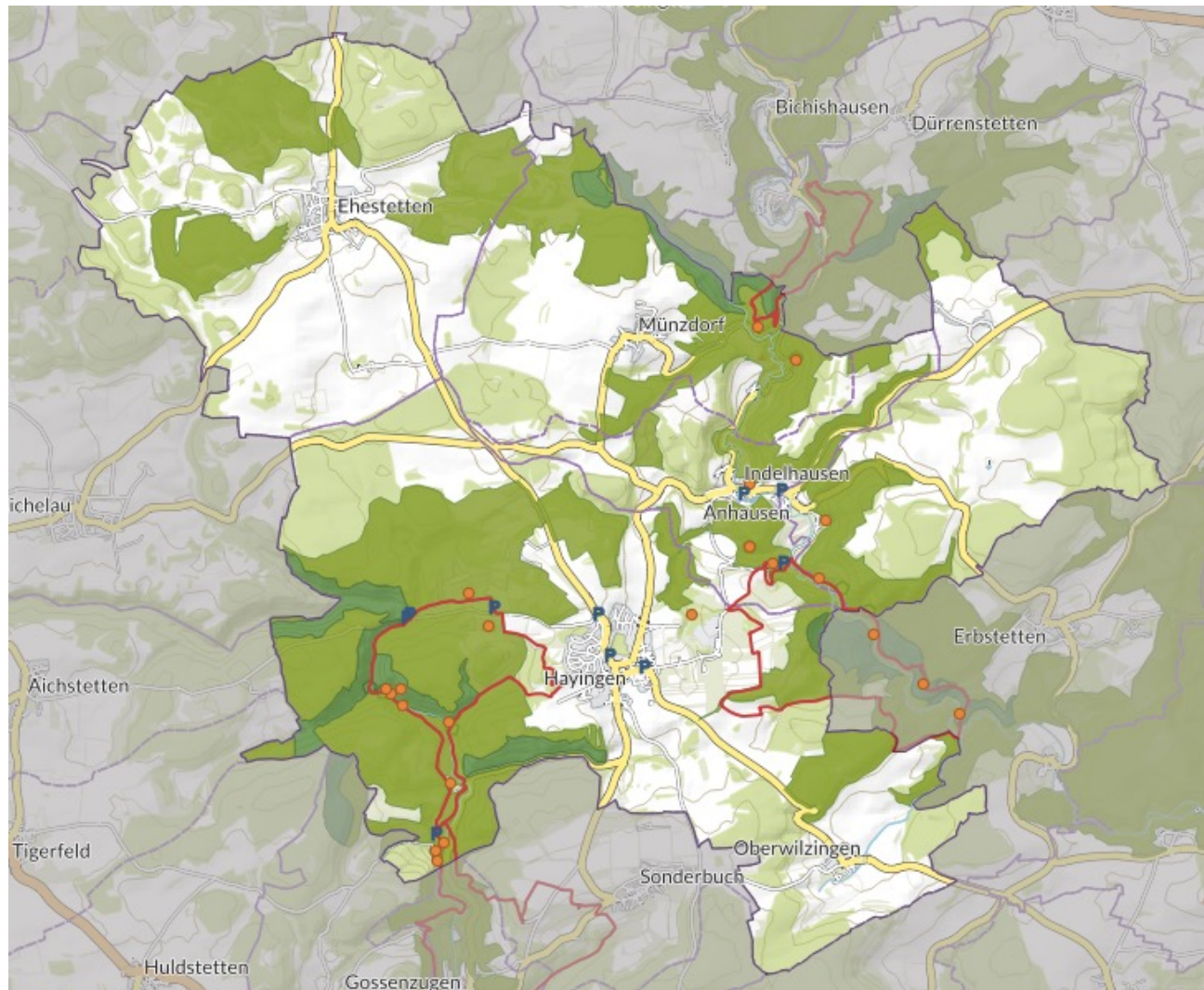


## 03 Räumliche Schwerpunkte (aktueller Stand)






Auszug aus der Planungswerkstatt: *Hot Spot Analyse*



## 03 Räumliche Schwerpunkte (aktueller Stand)

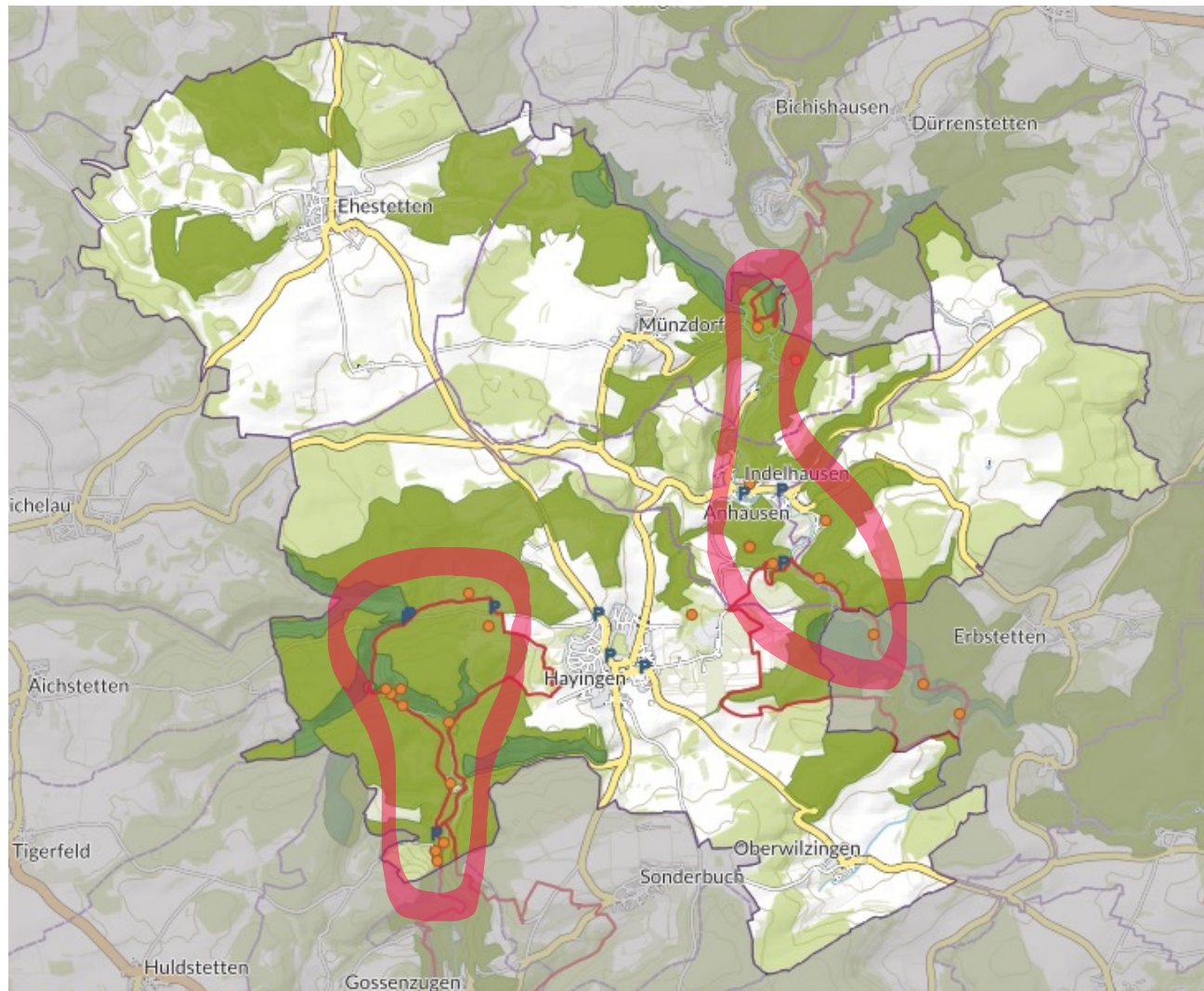


### Legende :

-  Kernzone
-  Pflegezone
-  Hochgehberge
-  Parkplätze
-  POIs

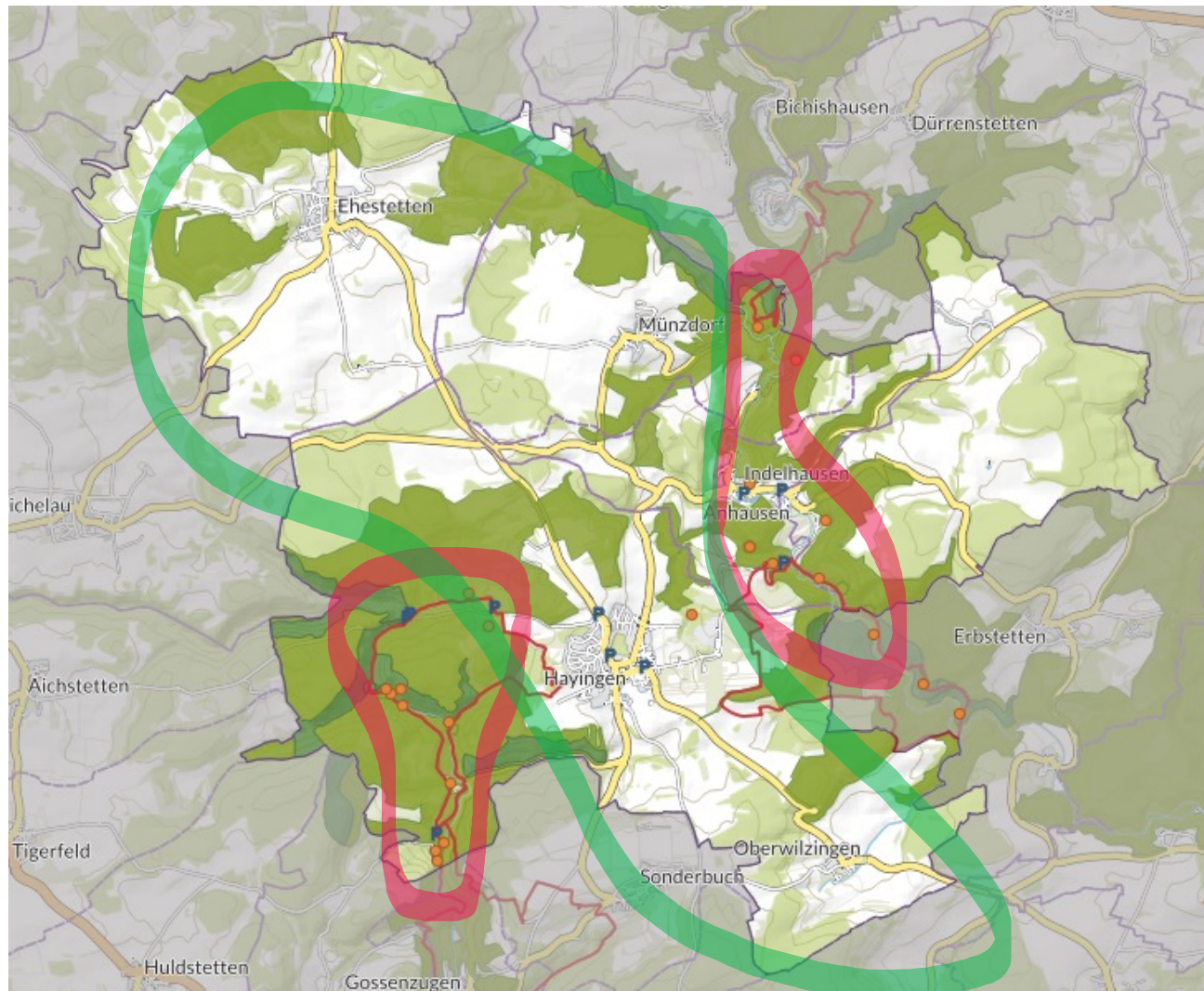


## 03 Räumliche Schwerpunkte (aktueller Stand)










## 03 Räumliche Schwerpunkte (aktueller Stand)



### Legende :

-  Kernzone
-  Pflegezone
-  Hochgehberge
-  Parkplätze
-  POIs

## 04 Ausblick, nächste Schritte

---

- Vertiefung der thematischen und räumlichen Schwerpunkte, detaillierte Verschneidung mit der Bestandsaufnahme
- Prüfung/ Weiterentwicklung der Ideen aus der Planungswerkstatt
- Entwicklung von Maßnahmenbereichen, ggf. erste Einzelmaßnahmen
- Abstimmung mit dem Lenkungskreis



**VIELEN DANK FÜR IHRE AUFMERKSAMKEIT**

---



**Friederike Gaß**  
Projektleitung

Telefon: 0761 48994131

Mobil: 0176 45910981

E-Mail: [gass@tour-konzept.de](mailto:gass@tour-konzept.de)



**tourkonzept**